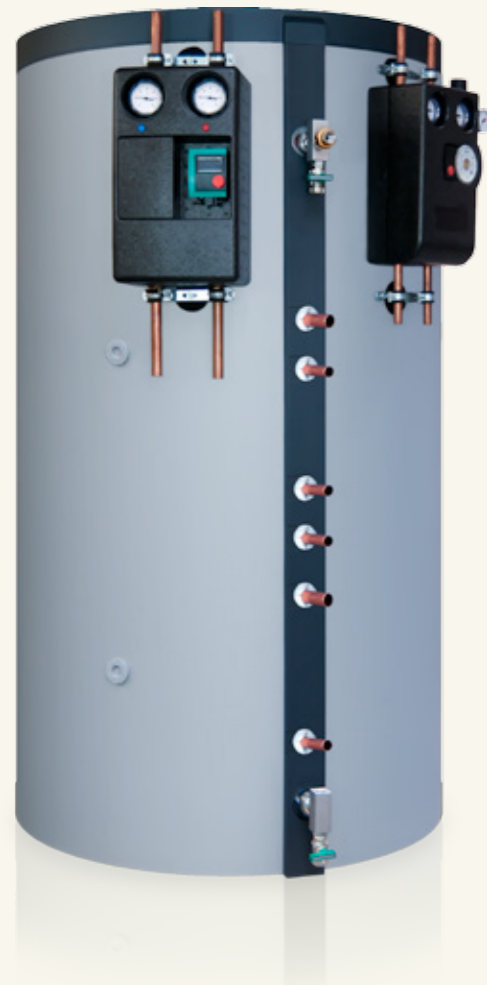




# Hygiosol<sup>®</sup> Nuovo

HYGIENISCHE TRINKWASSERERWÄRMUNG  
UND HEIZUNGSUNTERSTÜTZUNG MIT HÖCHSTER EFFIZIENZ.

# Optimierter Wirkungsgrad mit einem Höchstmaß an Effizienz.



Hygiosol® Nuovo ist der passende Energiespeicher zur individuellen Trinkwassererwärmung und Heizungsunterstützung für Ein- und Mehrfamilienhäuser, Gewerbebetriebe und öffentliche Gebäude.

Durch verschiedene Speichervolumen von 600 bis 1000 l und individuelle Anpassungen ist Hygiosol® Nuovo bestens geeignet für den kleinen, mittleren und den sehr großen Bedarf.

Hygiosol® Nuovo bietet Anschlussmöglichkeiten für die verschiedensten Wärmeerzeuger und arbeitet dank seiner einfachen Anlagenhydraulik optimal mit allen Komponenten der Heizungsanlage zusammen. Die optimierte Bauweise und das integrierte Schichtladesystem sorgen für eine höchst effiziente Ausnutzung der Brennwertechnik. Die Trinkwassererwärmung im Hochleistungs-Durchlaufverfahren ermöglicht eine lange Warmwasserdauer mit hoher Zapfrate. Dabei reicht eine Speicherbeladung von nur 40% um 100% Schüttleistung zu erhalten. So bleiben noch 60% des Speichervolumens übrig, z.B. für solare Anwendungen.

# Das neue Flexo-Anschluss-System® ermöglicht Ihnen eine Zeiteinsparung von bis zu 5 Stunden.

Die innovative Anlagenhydraulik und die optimalen Einbringmaße des Hygiosol® Nuovo ermöglichen eine schnelle Montage sowie einfache Inbetriebnahme.

## FLACHDICHTENDE ANSCHLÜSSE



Die Flexo-Anschlüsse des Hygiosol® Nuovo liegen flachdichtend in einer Reihe. So können auch schrittweise weitere Wärmequellen einfach angeschlossen werden.

## FLEXO-ANSCHLUSS-STUTZEN



Die Anschlüsse werden durch Aufschauben von Kupferrohren ausgebildet, an die mit Schnellmontage-Systemen verschiedene Leitungen angeschlossen werden können.

## EFFIZIENTE WÄRMEDÄMMUNG



Die Isolierung wird einfach um den Speicher gelegt und durch den Hakenverschluss geschlossen. Nicht benötigte Anschlüsse liegen gut isoliert unter der Flexo-Verschlussleiste.

## SCHNELL-VERROHRUNGS-SYSTEM



Für die einfache und platzsparende Montage von zwei Pumpengruppen direkt am Speicher.



## Ihre Vorteile des Flexo-Anschluss-System®

### SCHNELLE UND EINFACHE MONTAGE

- bis zu 5 Stunden Zeiteinsparung
- alle Anschlüsse liegen flachdichtend in einer Reihe
- Leitungen können mit Schnellmontage-Systemen direkt an die herausgeführten Stutzen angeschlossen werden
- Schnell-Verrohrungssystem zur Montage von Pumpengruppen direkt am Speicher

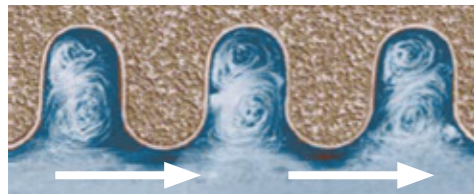
### GERINGSTE WÄRMEVERLUSTE

- nur die benötigten Anschlüsse werden aus der Isolierung herausgeführt
- besonders hoher Dämmwert der Isolierung
- durch die geringe Wärmeverlustrate übersteigen die Dämmwerte die Anforderungen des „Blauen Engel“ (RAL UZ 124).

# Effiziente Speicherung von Energie ohne die Hygiene des Trinkwassers zu gefährden.

Hygiosol® Nuovo ist ein neu konzipierter Puffer-Schichtladespeicher mit integrierter Trinkwassererwärmung im Hochleistungs-Durchlaufverfahren. Das Zusammenspiel der einzelnen Komponenten im Speicher sorgt für einen optimierten Wirkungsgrad der Heizungsanlage und garantiert die optimale Ausnutzung der Brennwertechnik.

## TRINKWASSER-WÄRMETAUSCHER



### MINIMIERTE VERKALKUNGSGEFAHR

Das Wellenprofil des Wärmetauschers sorgt beim Wasserdurchfluss für starke Wirbel und bietet so dem Kalk wenig Absatzmöglichkeit.

Der Trinkwasser-Wärmetauscher sorgt mit seiner überdurchschnittlich großen Oberfläche von 10 m<sup>2</sup> für die optimale Nutzung der Energie. Die gespeicherte Wärme wird im Hochleistungs-Durchlaufverfahren an das Trinkwasser weitergegeben. Das Trinkwasser ist hygienisch einwandfrei, denn durch kurze Warmwasser-Bevorratungszyklen hat Legionellenbildung kaum eine Chance.

Das Wellrohr aus hochlegiertem Edelstahl V4A, in einer Güte von 1.4404, wird elastisch und spannungsfrei durch den Speicher geführt, ohne korrosionsanfällige Edelstahl-/ Stahl-Schweißnaht. Durch die hohe Druckbeständigkeit wird kein Trinkwasserausdehnungsgefäß benötigt.

## SOLARWÄRMETAUSCHER

Der Solarwärmetauscher im unteren Bereich des Speichers ist besonders tief geführt, um den gesamten Wasserinhalt aufzuheizen und das Speichervolumen besonders effizient zu nutzen. So kann die Solarenergie den Speicher selbst in der Übergangszeit aufheizen. Das Glatrohr mit einem geringen hydraulischen Widerstand gibt die Energie besonders gut an den Speicher ab, so können auch große Solar-Kollektoren angeschlossen werden.

### Alle Vorteile auf einen Blick

- höchster Warmwasserkomfort für Ein- und Mehrfamilienhäuser, Gewerbebetriebe und öffentliche Gebäude
- Hygiosol® Nuovo arbeitet mit allen Komponenten der Heizungsanlage optimal zusammen
- einfache Anlagenhydraulik
- optimierter Wirkungsgrad der Anlage
- integriertes Einschichtsystem
- hygienische Trinkwassererwärmung im Hochleistungs-Durchlaufverfahren: Legionellenbildung hat kaum eine Chance
- große Wärmetauscherfläche des Trinkwasser-Wellrohrs
- hohe Warmwasserdauer und Schüttleistung, auch bei niedrigen Speichertemperaturen
- geringer Wartungsaufwand durch reduzierte Verkalkungsneigung
- minimale Wärmeverluste

HYGIOSOL® NUOVO IST EINSETZBAR MIT ALLEN WÄRMEERZEUGERN UND ALLEN ENERGIETRÄGERN:



Öl  
Gas  
Holz/ Pellets/ Festbrennstoff  
Solar  
Wärmepumpe  
Kraft-Wärme-Kopplung

## PUFFERSPEICHER

Durch flexible Anschlussmöglichkeiten in verschiedenen Höhen ist der Einsatz von verschiedenartigen Wärmeerzeugern möglich, ohne die Temperaturschichtung zu zerstören.

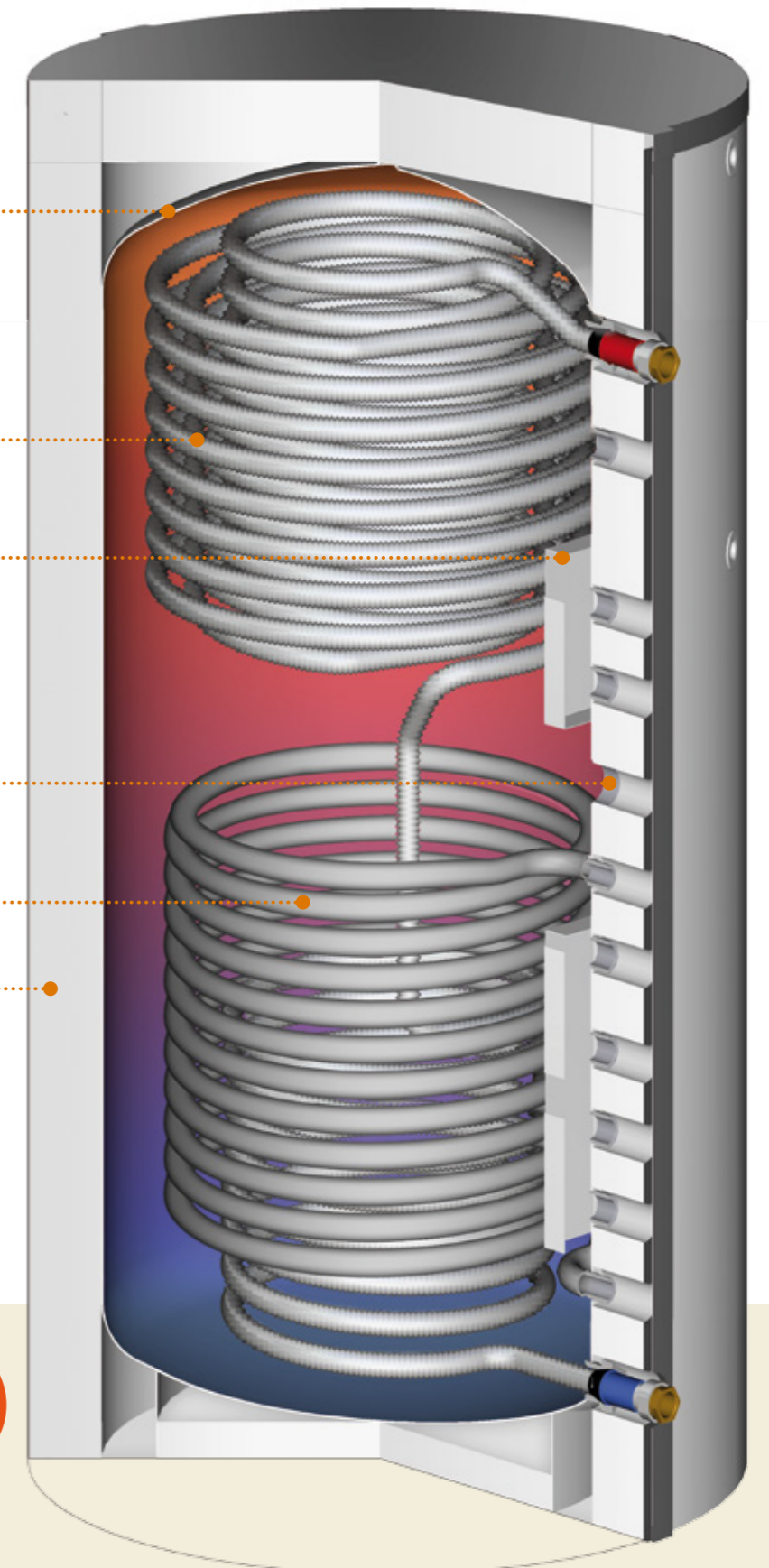
## SCHICHTLADESYSTEM

Die Schichtladeeinrichtung sorgt für optimale Temperatureinschichtung der Energie, dadurch wird die Brennwertechnik effizient ausgenutzt und erwärmtes Trinkwasser ist schnell verfügbar.

## ANSCHLUSSMÖGLICHKEIT FÜR ELEKTROHEIZSTÄBE

## EFFIZIENTE WÄRMEDÄMMUNG

Die Isolierung aus 100 mm Polyesterfaservlies sorgt durch ihren äußerst hohen Dämmwert für minimale Wärmeverluste, vergleichbar mit 130 mm Weichschaum. Damit übersteigen die Dämmwerte die Anforderungen des „Blauen Engel“ (RAL UZ 124). Das Vlies ist absolut alterungsbeständig und schadstofffrei. Die Hautverträglichkeit wurde dermatologisch bestätigt.



Hygiosol® Nuovo  
800/10 m<sup>2</sup>

# Hygiosol® Nuovo

PANAROTTO Speicher werden nur aus hochwertigen Werkstoffen mit höchster Sorgfalt in Deutschland gefertigt.



## WIR SCHWEISSEN IM WIG-VERFAHREN

Während des Schweißvorgangs ist der Trinkwasser-Wärmetauscher 100% gegen Schweißspritzer geschützt.

## QUALITÄTSKONTROLLE

Jeder Speicher, der unser Haus verlässt, wird mit 6 bar Druck geprüft. Die Wärmetauscher werden sogar mit 13 bar Druck geprüft. Zusätzlich entnehmen wir Referenzprodukte aus jeder Charge, die wir mit einem Druck von 60 bar prüfen.



## Technische Daten

Hygiosol® Nuovo		600/10	800/10	1000/10
Trinkwasser-Wärmetauscher	Inhalt	41 l	41 l	41 l
	Oberfläche	10 m <sup>2</sup>	10 m <sup>2</sup>	10 m <sup>2</sup>
Solar-Wärmetauscher	Inhalt	10 l	17,67 l	21,59 l
	Oberfläche	1,8 m <sup>2</sup>	2,7 m <sup>2</sup>	3,3 m <sup>2</sup>
Abmessungen	Höhe	1720 mm	1750 mm	2100 mm
	Ø ohne Isolierung	700 mm	790 mm	790 mm
	Ø mit Isolierung	900 mm	990 mm	990 mm
	Kippmaß	1685 mm	1740 mm	2100 mm
Leergewicht		145 kg	175 kg	200 kg



Oliver Panarotto  
Senefelderstraße 9  
74182 Obersulm-Willsbach  
Deutschland  
Telefon: +49 (0) 7134 910 68 70  
Telefax: +49 (0) 7134 910 68 71  
info@panarotto.de • www.panarotto.de